



Le hameau des Sausses

Situé à 816 mètres d'altitude, le hameau des Sausses se niche sur un replat au fond de la vallée de la Gironde. Son exposition plein sud lui garantit un ensoleillement tout au long de l'année et lui permet de bénéficier d'un climat plus clément que le reste de la commune même aux moments les plus froids de l'hiver. C'est ce climat qui permet que l'on y cultive la vigne jusqu'à une période relativement récente.

Le hameau est entouré de falaises rocheuses qui s'élèvent au nord jusqu'à la montagne de Charamel (1.450m), se terminent à l'ouest par l'Arpille (1.686m) et au sud de la Gironde, jusqu'à la crête de la montagne de Thorenc (1.644m).

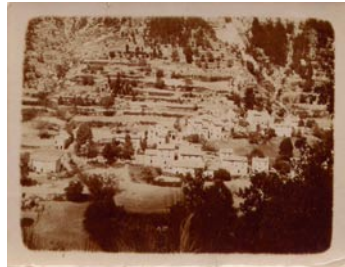
On accède au hameau par une très belle route qui, partant de la Faye du Mas, serpente à travers bois sur environ 5 km, offrant une vue magnifique sur les montagnes environnantes et leurs forêts de pins sylvestres, ainsi que sur le fond de la vallée.

Bien que constitué de nos jours d'une grande part de résidences secondaires, le hameau fut tout au long de son histoire un des principaux lieux de vie de la commune, comptant jusqu'à 114 habitants au recensement de 1872; son importante population lui vaudra même le privilège de disposer de sa propre école mixte dont la construction fut approuvée par le ministre de l'éducation le 19 octobre 1882. L'origine du nom du hameau reste controversée et même si l'étymologie la plus probable fait dériver celui-ci du latin *sauisso* (terre détremmée), peut-être en référence aux nombreuses sources que l'on trouve dans le secteur, d'autres références font dériver le mot « Sausses » du latin *salix* (le Saule).

Avant d'entrer dans le hameau, une bergerie communale accueille un troupeau de 15 ânesses dont l'exploitant vend des savonnets à base du lait de ses animaux.

Le hameau, constitué essentiellement de très belles maisons anciennes (en pierres ocre apparentes) situées côte à côte, face au sud, le long de la petite route, et pour la plupart parfaitement restaurées, présente plusieurs points d'intérêt.

Sur la place du hameau, un magnifique lavoir couvert à deux bassins encore parfaitement fonctionnel dispense sa fraîcheur lors des



chaudes journées d'été. Un peu plus loin dans le hameau vous trouverez la fontaine communale, qui fut mise en service en 1934 par le génie rural pour amener l'eau aux habitants, et qui nous délivre toujours aujourd'hui, une eau de grande fraîcheur. Il existe également quelques vestiges du four collectif qui a été construit grâce à la contribution des propriétaires.

Sur les hauteurs du hameau, vous découvrirez la magnifique et excellentement conservée petite église paroissiale

Saint-Sauveur, construction basse à double clocheton dont on ne connaît pas la date de construction exacte mais

qui apparaissait sur les cartes géographiques de la région dès le 18ème siècle. L'église renferme une superbe collection d'objets du culte, statues et autres tableaux qui valent vraiment qu'on leur consacre quelques moments.

Enfin, pour les amateurs de nature, les Sausses est le point de départ d'une superbe balade, accessible à tous les niveaux, et qui, suivant la route parallèle à la rivière, vous mènera à travers champs et bois jusqu'au lieu-dit « Le Pont », point de rencontre de la Gironde avec le torrent de l'Arsiagne qui dévale du Mas pour apporter ses eaux à la rivière communale et où l'on peut admirer un ancien moulin devenu aujourd'hui propriété privée et parfaitement restauré.

Du lieu-dit « Le Pont », vous aurez ensuite la possibilité de prendre le sentier qui mène, à flanc de montagne, jusqu'au village du Mas, de prendre le chemin de randonnée balisé qui vous mènera à travers bois jusqu'au hameau des Tardons ou encore, pour les plus sportifs, de suivre celui qui, au sud, grimpe jusqu'à la crête de la montagne de Thorenc.



Visitez le site : www.commune-lemas.fr